



Blue Prism v6.9

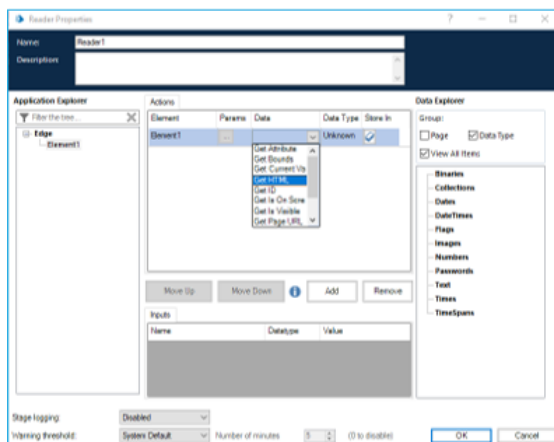
Wir helfen Unternehmen, ihre betriebliche Effizienz zu steigern, indem wir es den Mitarbeitern erleichtern, die wichtigsten Prozesse zu automatisieren. Und dank Ihrer Beiträge in unseren Communitys lancieren wir v6.9 mit weiteren Verbesserungen der Digital Workforce von Blue Prism. Ganz gleich, ob Sie neu in der Automatisierung sind oder wirklich versiert: v6.9 hilft Unternehmen wie Ihrem, schnell eine digitale Transformation in großem Maßstab zu erreichen.

Überblick

In v6.9 führen wir wichtige Verbesserungen in puncto Leistung, Barrierefreiheit- und Kompatibilität ein und erweitern damit die Funktionen unserer Digital Worker. Zu den Beispielen zählen die Verbesserung der Benutzerfreundlichkeit und Durchsuchbarkeit von Audit-Protokollen, eine Reihe von Verbesserungen der Spionagemodi sowie mehrere Aktualisierungen für die Browser Chrome, Edge und Firefox, die die Funktionalität der Erweiterung vergrößern – all dies und mehr bietet v6.9. Sehen wir uns also einige der wichtigsten Verbesserungen an.

Verbesserungen der Automatisierung für Chrome/Edge/Firefox

Wir haben die Automatisierung für die Browser Chrome, Edge und Firefox durch Einführung einiger neuer Funktionen verbessert:



HTML-Quellcode

Wie bereits früher mit IE können Benutzer jetzt auch bei der Automatisierung mit Chrome/Edge/Firefox die Aktion „Get HTML“ innerhalb einer Read Stage verwenden, um den HTML-Code einer Webseite zu extrahieren und erweiterte Funktionen zum Durchsuchen und Durchlaufen der Seite bereitzustellen.

CSS-Selektor-Attribut

Einige von Ihnen haben uns außerdem darum gebeten, dem Anwendungsmodellierer einen CSS-Selektor hinzuzufügen, mit dem Sie bestimmte eindeutige Elemente finden können. Daher haben wir einen CSS-Selektor implementiert, der im Anwendungsmodellierer verwendet werden kann und eine Alternative zum Abgleich über eine Kombination aus anderen Attributen oder XPath bietet.

Anwendungsnavigator und Hover

Für Internet Explorer/Chrome/Edge/Firefox können Sie den Anwendungsnavigator verwenden, um auf eine Baumstrukturansicht des HTML-Codes einer Seite zuzugreifen und ein Element auszuwählen.

Um browserbasierte Anwendungen effektiver zu automatisieren, wurde außerdem die neue Aktion „Hover“ zu den Navigate Stages hinzugefügt. Damit können Sie Menünavigationen nutzen, bei denen Sie den Mauszeiger über ein Menüsymbol halten müssen, um auf Untermenüs zuzugreifen.

Automatisieren mehrerer Browserinstanzen

Sie können jetzt von einer einzigen Instanz von Blue Prism aus mehrere Browser ausspionieren und mit ihnen interagieren. Mehrere Stages wurde eine neue Eingabe/Ausgabe der Tracking-ID hinzugefügt, mit der Sie das Ausspionieren auf ein bestimmtes Browserfenster beschränken können, wenn mehrere vorhanden sind.

Es können mehrere Instanzen von Blue Prism geöffnet sein, und Sie können mehrere Browserinstanzen auf demselben Gerät konfliktfrei ausspionieren.

DX-Download: Anwendungsmodellierer-Konvertierungstool

Mit dem im Digital Exchange verfügbaren [Anwendungsmodellierer-Konvertierungstool von Blue Prism](#) können Sie IE-Objekte ganz einfach für die Browser Chrome, Firefox oder Edge Chromium konvertieren. Außerdem unterstützt es benutzerdefinierte Konvertierungen zwischen anderen Anwendungsmodi. Sie können Zeit sparen, da Sie Elemente/Attribute nicht manuell neu ausspionieren oder bearbeiten müssen, und Sie erreichen Einheitlichkeit für alle Objekte, die anhand derselben Regeldatei konvertiert wurden.

Durchsuchen von Audit-Protokollen

Wir wissen, wie wichtig Governance und Compliance für Ihr Unternehmen sind. Deshalb bietet Blue Prism einen zentralen Audit-Trail für jede Prozessautomatisierung, einschließlich der Aktionen und des Trainingsverlaufs der Digital Worker. Um diese wichtige Funktion weiter zu verbessern, haben wir den Audit-Protokollen eine Suchfunktion hinzugefügt, mit der Sie leichter nach bestimmten Informationen suchen können, ohne alle Daten exportieren zu müssen.

Dank einer Kalenderfunktion kann die Suche außerdem auf einen bestimmten Datumsbereich eingegrenzt werden. Dies ist hilfreich, um die Suche für einen bestimmten Zeitraum zu beschleunigen, wenn viele Protokolle vorhanden sind.

Leistungsverbesserungen

- **Noch schnelleres Öffnen von Prozessen und Objekten in Studio:** Nützt allen Kunden, vor allem bei der Arbeit mit großen Objekten und Prozessen.
- **Aktive Warteschlangen:** Eine Reihe von Verbesserungen der aktiven Warteschlangen für eine schnellere Reaktionsfähigkeit und Leistung.
- **Erweiterte WCF-Konfiguration:** Zusätzliche WCF-Einstellungen werden jetzt in Konfigurationsdateien bereitgestellt, um fortgeschrittenen Benutzern die Feinabstimmung von Verbindungseigenschaften auf Geräten zu ermöglichen, die über einen Anwendungsserver verbunden sind.

Und es gibt noch mehr...

- Im gesamten Produkt wurden in der linken Navigationsleiste fixierte Einstellungen hinzugefügt, mit denen gespeichert wird, welches Layout auf einer Seite zuletzt verwendet wurde.
- Die Erweiterung unserer bestehenden SAP-Integrationsunterstützung auf die SAP-GUI für Windows 7.60 ist jetzt verfügbar.
- VBOs für Word, Excel und Outlook-E-Mail wurden für die Verwendung mit Office 2019 zertifiziert.
- Die Barrierefreiheit wurde auf weitere Steuerelemente ausgedehnt und die Tastaturnavigation in einigen Studio-Bereichen verbessert.
- In v6.9 können Sie mit einer einzigen, irreversiblen Aktion eine AD SSO-Umgebung mit einer Authentifizierung in eine Umgebung mit mehreren Authentifizierungen konvertieren. Damit erfolgt die Verwaltung der Benutzerrollen statt im AD nun in Blue Prism, aber es werden Benutzer in mehreren AD-Gesamtstrukturen unterstützt.