



## Blue Prism version 6.9

Nous aidons les entreprises à automatiser leurs processus les plus importants afin d'accélérer leur efficacité opérationnelle. Inspirée de vos contributions sur Community, la version 6.9 vous permet d'aller plus loin dans le déploiement de votre main-d'œuvre numérique et de booster votre transformation digitale, quelle que soit votre expertise en automatisation.

### Vue d'ensemble

Avec la version 6.9, nous renforçons les capacités de vos agents virtuels grâce à l'optimisation des performances, de l'accessibilité et de la compatibilité. Cette version simplifie la recherche dans les journaux d'audit et offre des modes espions améliorés ainsi que la mise à niveau des extensions Chrome, Edge et Firefox afin d'en faciliter l'utilisation.

### Améliorations de l'automatisation Chrome/Edge/Firefox

Nous avons développé de nouvelles fonctionnalités pour optimiser l'automatisation des navigateurs Chrome, Edge et Firefox :

### Code source HTML

Déjà disponible avec Internet Explorer, la commande « Get HTML » peut désormais être utilisée avec Chrome, Edge et Firefox pour extraire le code HTML d'une page Web lors de l'étape de lecture. Vous disposez ainsi de capacités étendues de recherche et de balayage des pages Web.

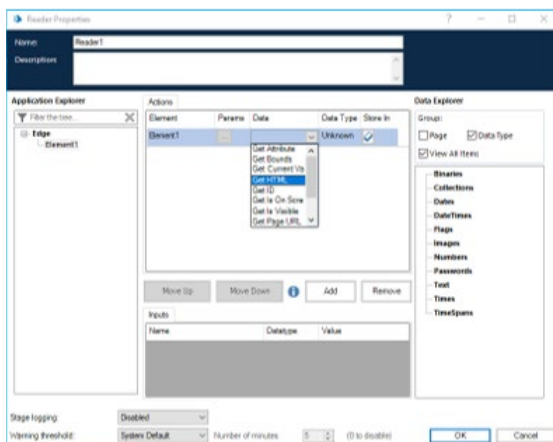
### Sélecteur CSS

En réponse à la demande de certains utilisateurs, nous avons ajouté un sélecteur CSS au modélisateur d'applications pour la recherche d'éléments spécifiques uniques. Ce sélecteur offre une alternative à la recherche d'éléments par la mise en correspondance d'une combinaison d'autres attributs ou de requêtes XPath.

### Navigateur d'application et pointage

Vous pouvez utiliser le navigateur d'application pour visualiser le code HTML d'une page sous forme d'arborescence et sélectionner un élément. Cette fonctionnalité est disponible pour les navigateurs Internet Explorer, Chrome, Edge et Firefox.

Pour automatiser plus efficacement les applications basées sur un navigateur, nous avons aussi ajouté une action de « survol » aux étapes de navigation afin d'améliorer la navigation des menus dont les sous-menus ne sont accessibles que par survol.



## Automatisation des instances utilisant plusieurs navigateurs

Vous pouvez désormais espionner et interagir avec plusieurs navigateurs à partir d'une seule instance de Blue Prism. Nous avons ajouté une nouvelle entrée/sortie d'ID de suivi à différentes étapes pour vous permettre de restreindre le mode espion à une fenêtre de navigateur spécifique lorsque plusieurs sont disponibles.

Vous pouvez ainsi espionner plusieurs instances de navigateur sur le même appareil sans qu'elles n'entrent en conflit si plusieurs instances de Blue Prism sont ouvertes.

## Téléchargement depuis le DX : outil de conversion du modélisateur d'application

Disponible via la plateforme Digital Exchange, [l'outil de conversion du modélisateur d'application](#) (Application Modeller Conversion Tool) vous permet de convertir facilement des objets Internet Explorer pour les rendre compatibles avec les navigateurs Chrome, Firefox et Edge Chromium. Il prend également en charge des conversions personnalisées entre d'autres modes applicatifs. Vous gagnez du temps car vous n'avez plus à réitérer le processus d'espionnage ou à modifier manuellement les éléments ou attributs. Les objets convertis avec le même fichier de règles sont aussi plus cohérents.

## Recherche dans les journaux d'audit

Conscients de l'importance de la gouvernance et de la conformité pour votre entreprise, nous mettons à votre disposition une piste d'audit centralisée pour chaque processus automatisé, avec notamment l'historique des actions et formations des agents virtuels. Nous avons ajouté une fonction de recherche aux journaux d'audit, pour faciliter l'extraction d'informations spécifiques sans avoir à exporter l'ensemble des données.

Nous avons aussi ajouté la possibilité de préciser une plage de dates avant de lancer une recherche pour accélérer sa vitesse d'exécution, notamment dans les cas où elle cible plusieurs journaux.

## Amélioration des performances

- **Réduction du temps d'ouverture des processus et objets dans Studio** : Cette amélioration profite à tous les utilisateurs et est particulièrement intéressante lors de l'utilisation d'objets et de processus de grande taille.
- **Files d'attente actives** : Amélioration de la réactivité et des performances.
- **Configuration WCF avancée** : Les paramètres WCF sont désormais accessibles dans les fichiers de configuration pour permettre aux utilisateurs les plus expérimentés de définir avec précision les propriétés de connexion sur les appareils Blue Prism connectés via un serveur d'application.

## Nous ne nous sommes pas arrêtés là...

- Des paramètres persistants ont été ajoutés au panneau de navigation de gauche pour vous permettre de savoir quelle était la dernière disposition utilisée.
- Une extension de notre intégration à l'interface utilisateur SAP pour Windows 7.60. est désormais disponible.
- Les VBO Word, Excel et de messagerie Outlook sont désormais certifiées pour une utilisation avec Office 2019.
- Les fonctionnalités d'accessibilité de la plateforme ont été revues et incluent la mise à jour de plusieurs contrôles et une navigation au clavier améliorée dans plusieurs zones de Studio.
- Nouvelle fonctionnalité de conversion d'un environnement Active Directory (AD) à authentification unique (SSO) en environnement à authentification multifactorielle. Cette opération déplace la gestion des rôles d'AD vers Blue Prism mais permet une prise en charge des utilisateurs présents dans plusieurs forêts AD.